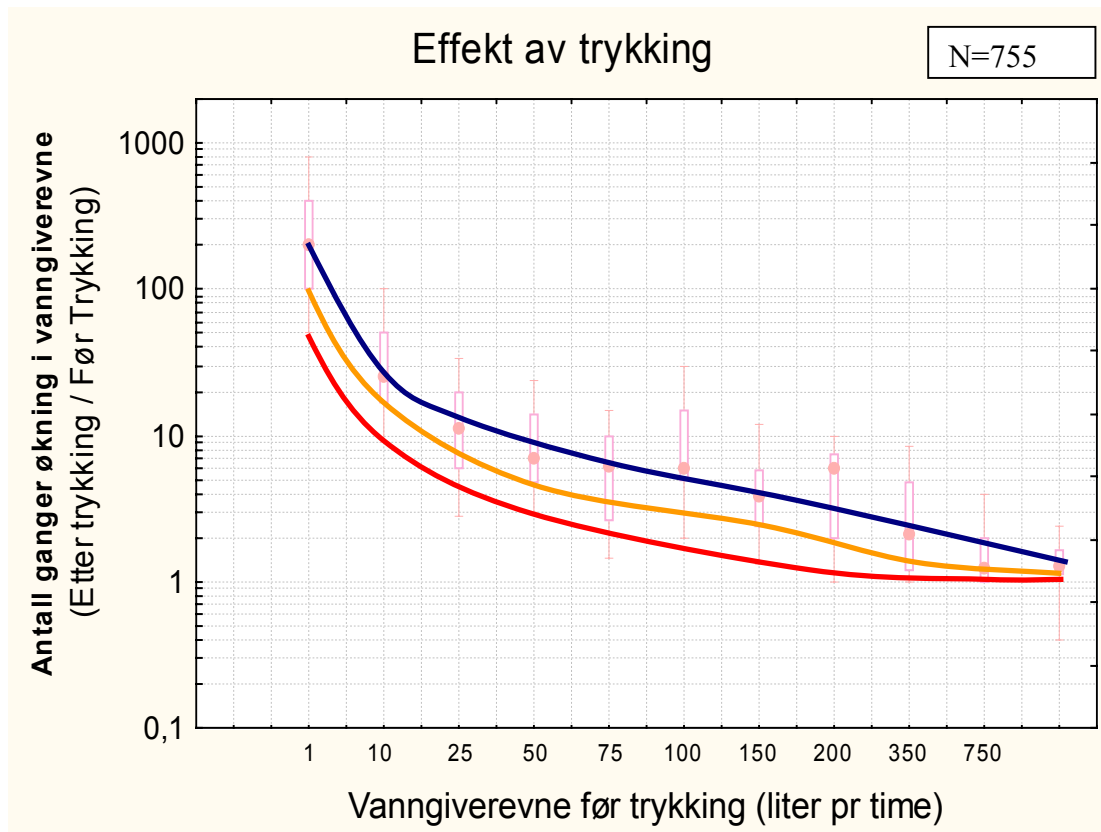


Effekten av trykking illustrert med data fra den norske brønndatabasen.



Figur: Antatt kapasitetsøkninger ved trykking. Statistikken bygger på 755 brønner.

- 50% av alle trykninger oppnår bedre kapasitetsøkning enn blå linje
- 75% av alle trykninger oppnår bedre kapasitetsøkning enn oransje linje
- 90% av alle trykninger oppnår bedre kapasitetsøkning enn rød linje

Som figuren viser blir effekten av trykking (loddrett akse) mindre og mindre dess større vanngiverevnen er *før* en trykker (vannrett akse). Vær imidlertid oppmerksom på at bakgrunnsdata hovedsakelig inneholder data for enkeltpacker, og at dobbeltpacker vil kunne øke effekten mer.